



ADAPTATEUR USB 2.0 SANS FIL DOUBLE BANDE 300N



**Guide d'installation rapide
DN-70550**

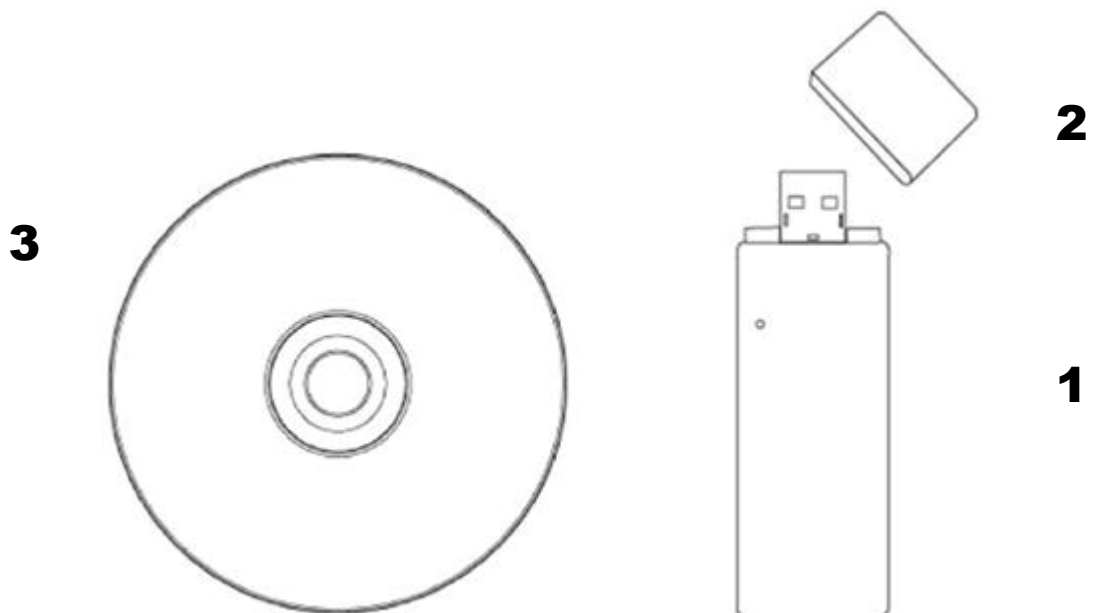
Table des matières

Contenu de l'emballage.....	Page 1
Installation de la carte réseau	Page 2
Connexion à un point d'accès sans fil.....	Page 5

Contenu de l'emballage

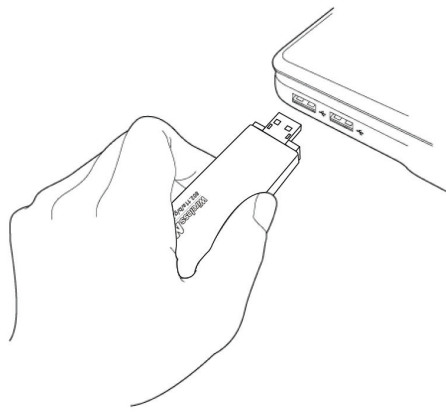
Avant d'utiliser cette carte réseau sans fil, vérifiez s'il y a des articles manquant dans l'emballage et contactez votre revendeur pour toute réclamation :

- Carte réseau USB sans fil (1 article) 1
- Capuchon de protection (1 article) 2
- CD contenant Pilote/Utilitaires/Manuel de l'utilisateur (1 article) 3



Installation de la carte réseau

Suivez les instructions suivantes pour installer votre nouvelle carte réseau USB sans fil :

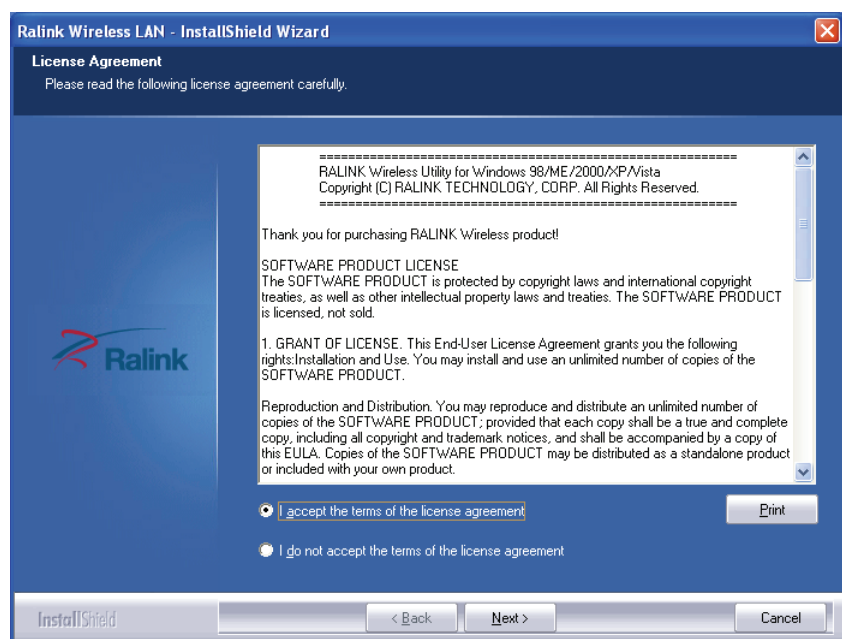


1. Insérez la carte réseau USB sans fil dans un port USB 2.0 disponible de votre ordinateur allumé.

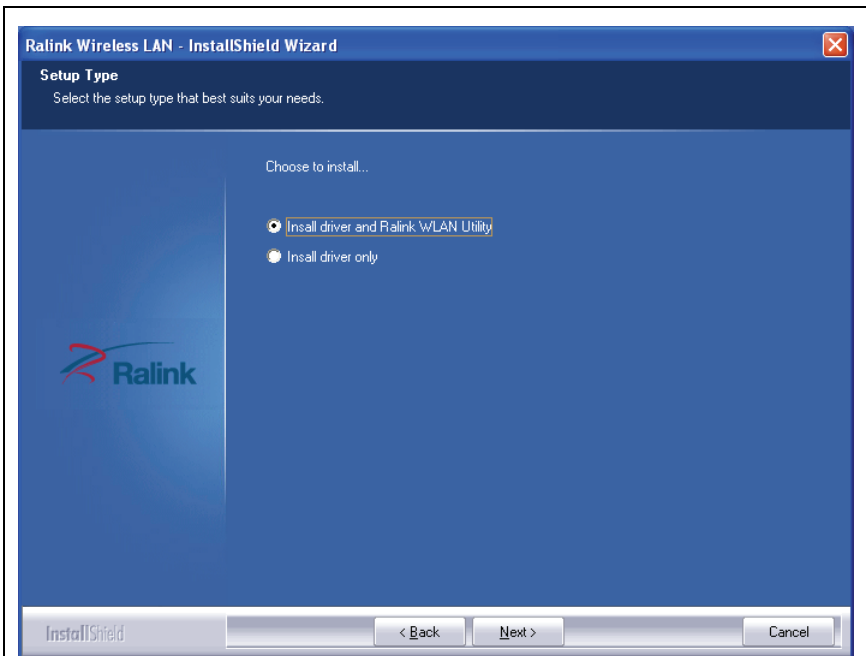
N'insérez pas la carte avec force, si vous la sentez coincée, retournez la carte et réessayez.



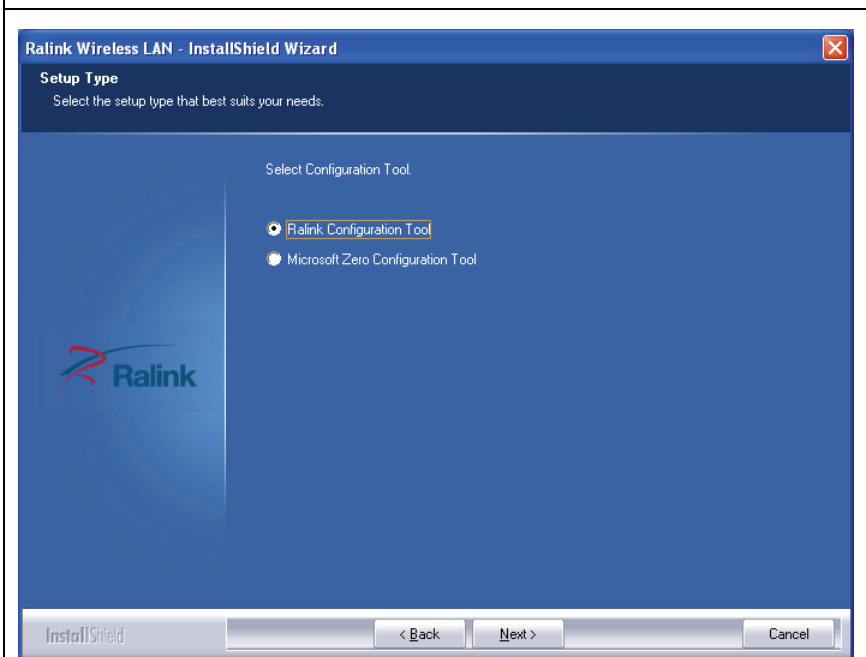
2. Le message suivant apparaît à l'écran, cliquez sur 'Cancel'.



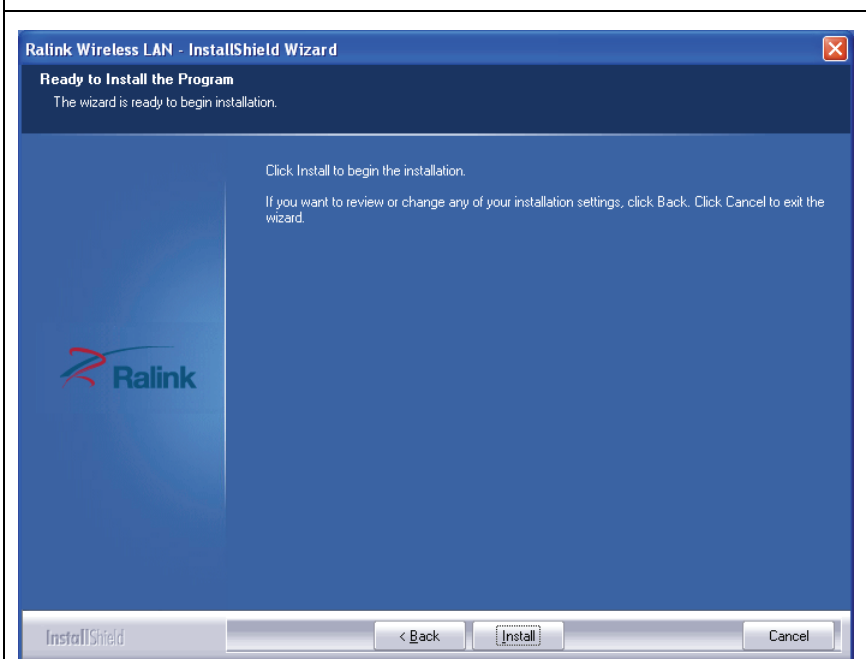
3. Insérez le CD fourni contenant le pilote dans le lecteur de CD/DVD de votre ordinateur, et exécutez le programme 'Setup.exe'. Lisez le contrat de licence utilisateur final et cliquez sur « J'accepte les termes du contrat de licence » puis sur 'Next' pour accepter le contrat de licence.



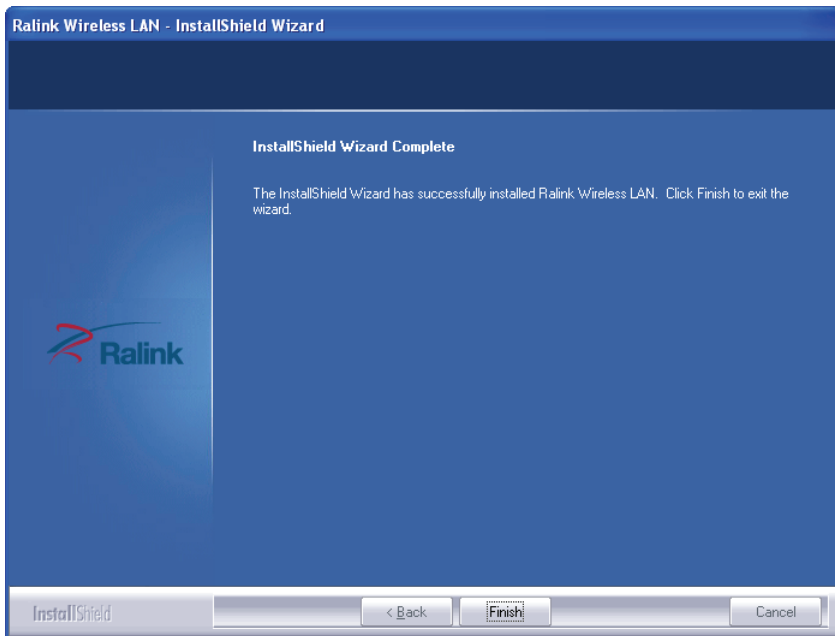
4. Il est recommandé d'installer le pilote et les utilitaires lors de la première installation de la carte réseau. Pour uniquement mettre à jour le pilote, choisissez 'Install driver only'. Cliquez sur 'Next' pour continuer.



5. Vous pouvez utiliser l'outil de configuration pour configurer la carte réseau sans fil ici. Il est recommandé de sélectionner 'Ralink Configuration Tool', qui permet un accès total à toutes les fonctions de cette carte réseau sans fil. Si vous préférez utiliser l'outil de configuration sans fil fourni par Windows XP, Vista ou Windows 7, sélectionnez 'Microsoft Zero Configuration Tool', puis cliquez sur 'Next'.



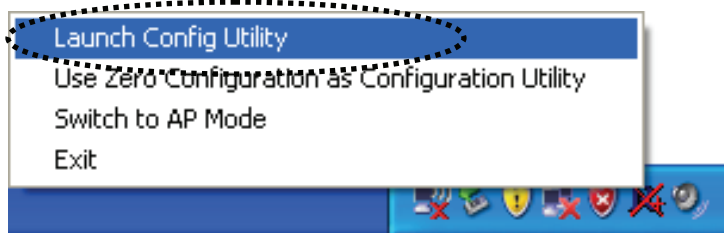
6. Le message suivant apparaît, cliquez sur 'Install' pour lancer l'installation. **Si le message 'Found New Hardware' s'affiche à nouveau, ignorez-le et patientez.**



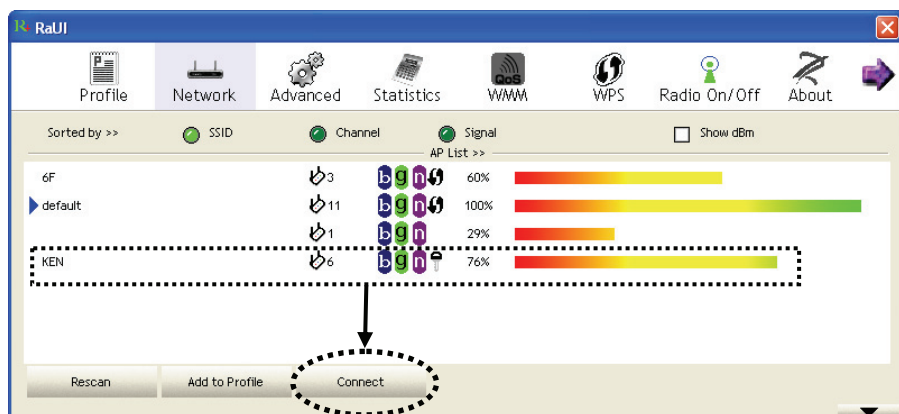
7. Veuillez patienter pendant la procédure d'installation. Quand ce message apparaît, cliquez sur 'Finish' pour terminer l'installation.

Connexion à un point d'accès sans fil

Utilisation de l'utilitaire de configuration pour se connecter au point d'accès sans fil :



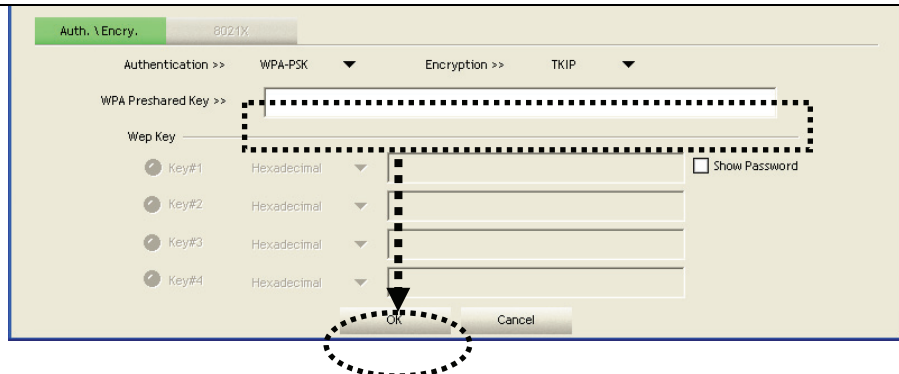
1. Une fois l'installation terminée, l'utilitaire de configuration sans fil sera automatiquement placé sur le bureau de votre ordinateur. Vous verrez un icône dans le coin inférieur droit dans la barre de tâches système de Windows. Vous pouvez cliquer sur l'icône avec le bouton droit de la souris et sélectionner l'utilitaire de configuration que vous souhaitez utiliser ou faire passer la carte réseau en mode AP.



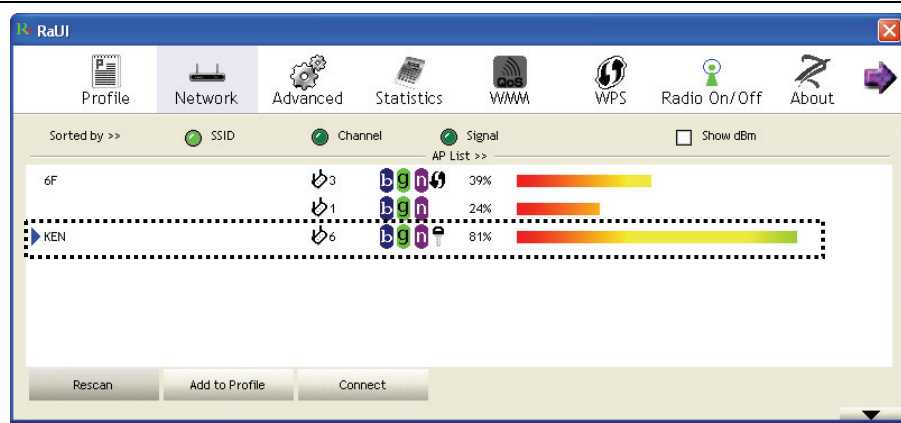
2. L'utilitaire de configuration recherchera automatiquement les points d'accès sans fil de tout point d'accès sans fil non crypté. Si vous voulez vous connecter à un autre point d'accès, sélectionnez le point d'accès et cliquez sur 'Connect'.


Si le point d'accès auquel vous voulez vous connecter n'est pas affiché ici, cliquez sur 'Rescan'.

Remarque : Sous Vista la carte réseau ne peut pas se connecter automatiquement à un point d'accès sans fil non crypté.



3. Si le point d'accès utilise un cryptage, vous devez entrer la clé partagée WEP ou WPA. Demandez la clé au propriétaire du point d'accès sans fil auquel vous voulez et entrez cette clé puis cliquez sur OK. Si la valeur entrée est incorrecte, il vous sera impossible de vous connecter au point d'accès.



4. Si l'accès au point d'accès est réussi, vous verrez le symbole  en face du nom du dispositif sans fil.

Pour obtenir des instructions sur les paramètres avancés et d'autres caractéristiques de cette carte réseau USB sans fil, reportez-vous au Guide d'utilisation se trouvant dans le CD fourni.

